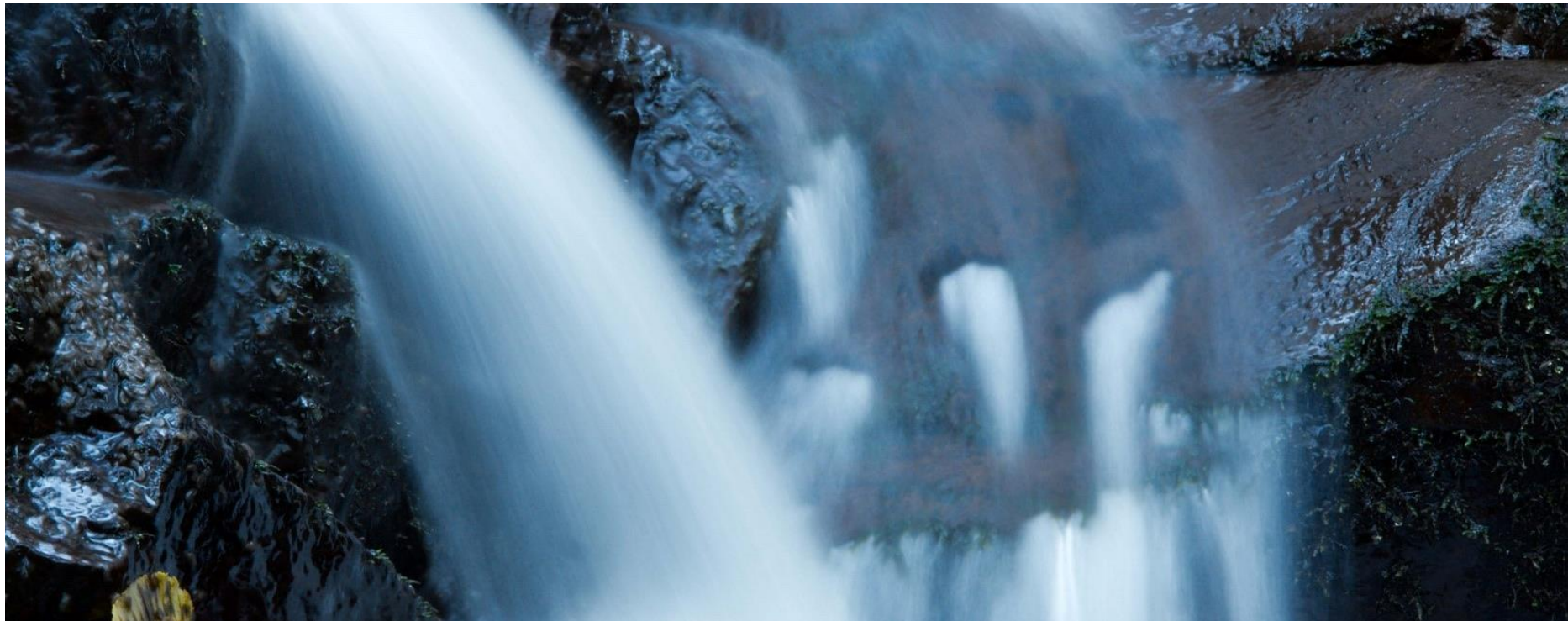


Norconsult 

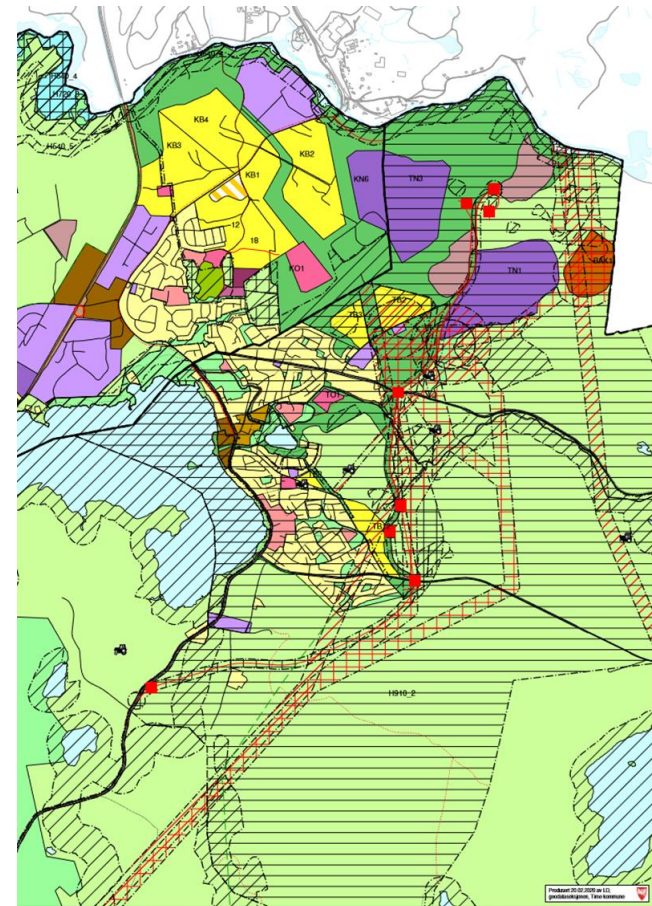
Kommuneplanens arealdel Fase 2

Næringsområder og infrastruktur innenfor Kalberg/Frøyland/Kvernaland
Presentasjon Formannskap og grunneiermøte den 9. juni 2020



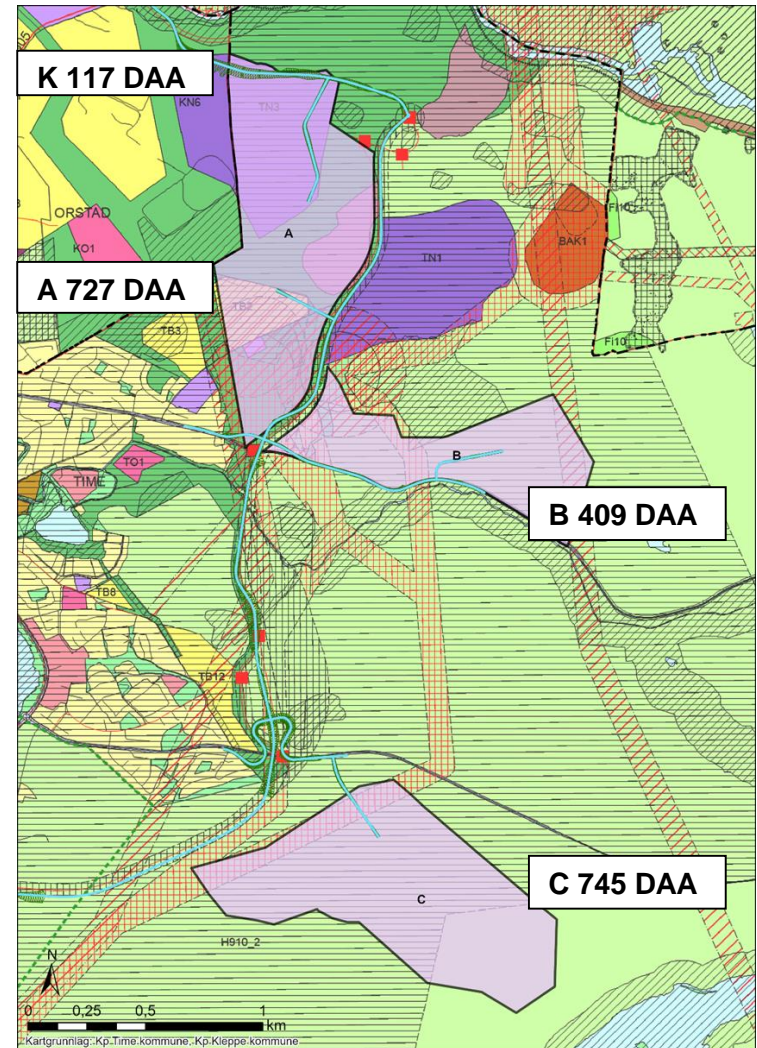
Kommuneplanens arealdel Fase 2

- ▶ Fase 2 vil være en revisjon av Time kommunes areal innenfor Interkommunal kommunedelplan Bybåndet sør 2013-2040, vedtatt februar 2014.
- ▶ KU-Tema
 - ▶ Kulturarv
 - ▶ Naturmangfold
 - ▶ Landskap
 - ▶ Naturressurser/landbruk
 - ▶ Friluftsliv
- ▶ Andre tema
 - ▶ Sysselsetting
 - ▶ Energi
 - ▶ Trafikk og trase omkjøringsvei
 - ▶ Kommunalteknikk, ROS etc.

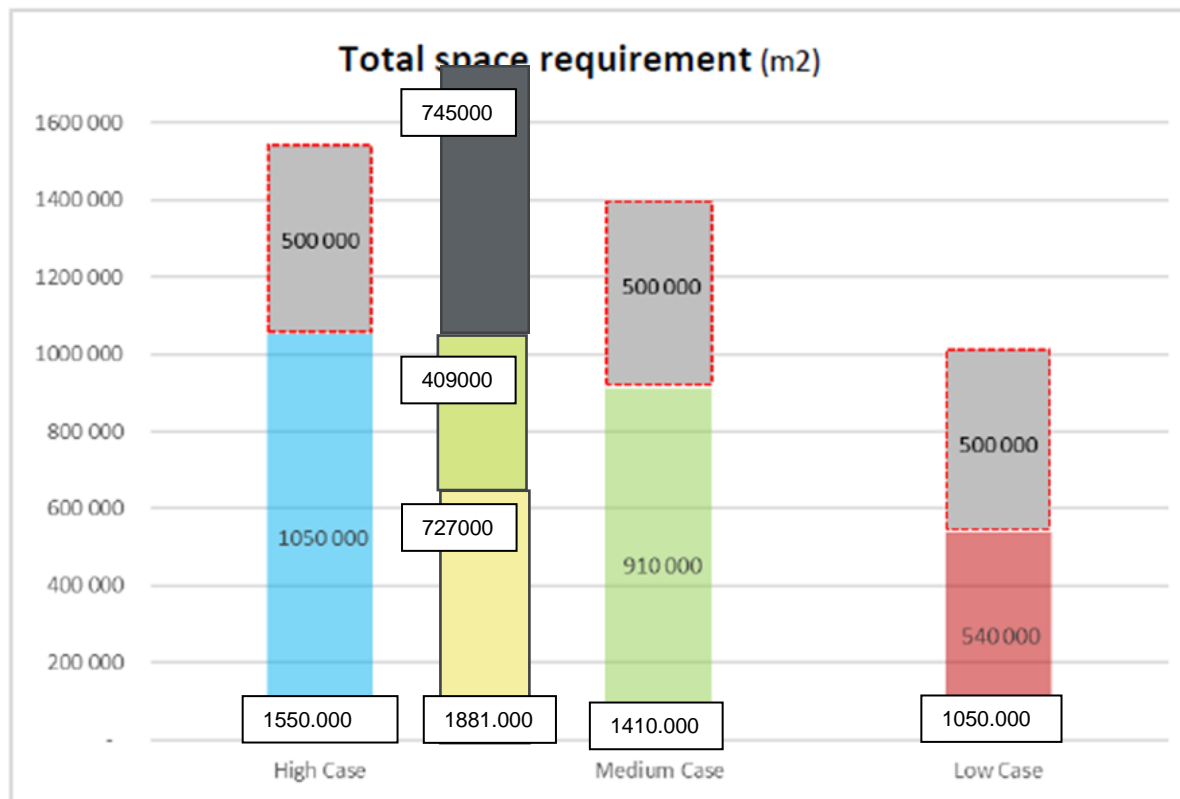


Konsekvensutredning – silingsfase

- ▶ Bruk av nasjonale baser
- ▶ Krav:
- ▶ kortest mulig avstand til nettstasjon Fagrafjell,
- ▶ Unngå områder for både dagens og mulig framtidig råstoffutvinning
- ▶ Arealene skal i utgangspunktet ligge innenfor Bybåndet sør og
- ▶ Arealene skal kunne betjenes av planlagt omkjøringsveg



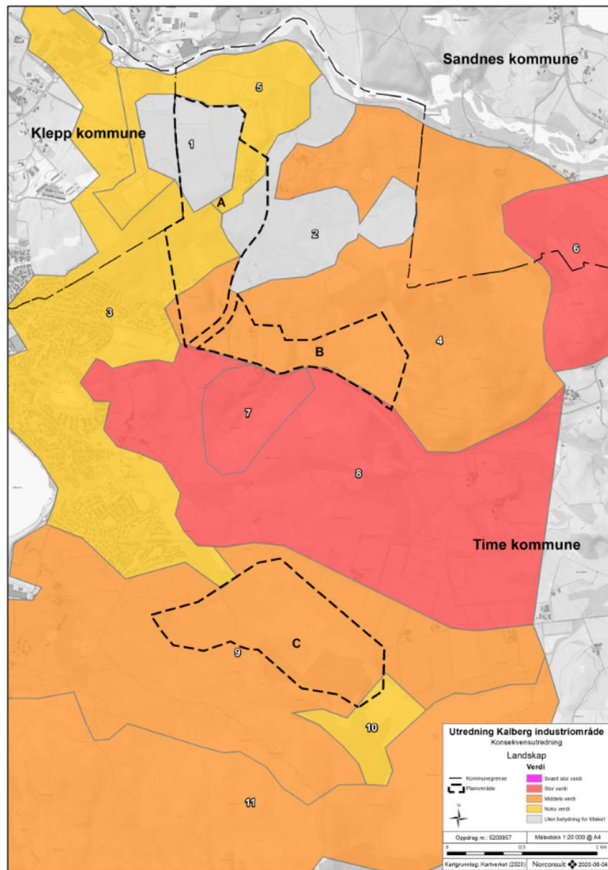
Konsekvensutredning – tiltak/mulighetsstudie



► «high-case»: områdene A/gul, B/grønn og C/grå

Konsekvensutredning – landskapsbilde

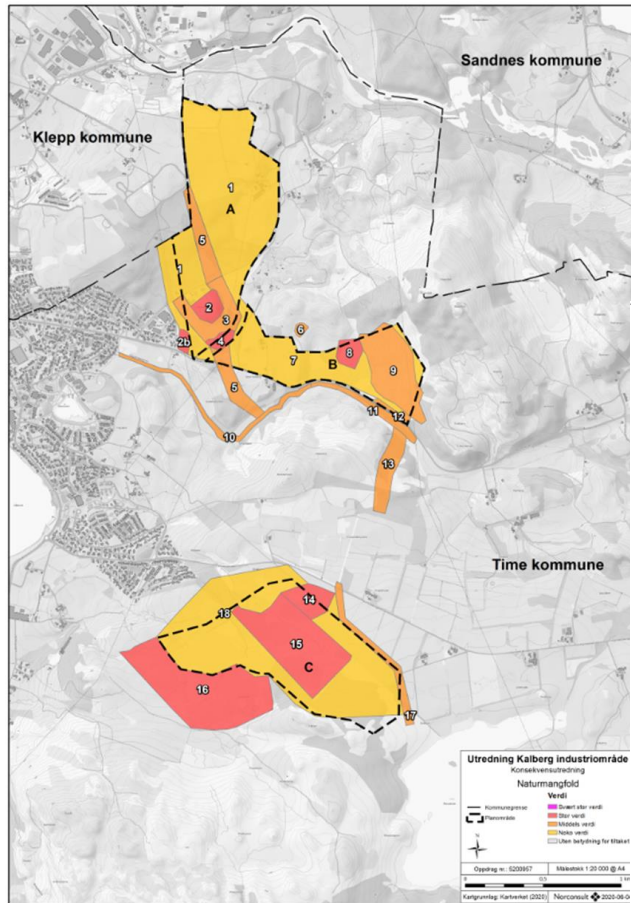
Landskap – middels negativ konsekvens



Landskapsbilde samlet vurdering av felt A+B+C		
Tiltaksområde	Beskrivelse av påvirkning	Konsekvens
Delområde A	Nedbygging av særpregede kollelandskap og kulturlandskap sør i felt A, og ellers nedbygging av fragmenterte landbruksareal i et fremtidig næringspreget område. Visuell påvirkning på nærliggende delområder med viktige utkikkspunkt.	Noe negativ
Delområde B	Nedbygging av verdifullt kulturlandskap i et område med lite inngrep fra før. Tap av grønnstruktur. Fragmenterer og bryter med landskapskarakter, skjommende inngrep. Visuell påvirkning på nærliggende delområder med høy verdi og viktige utkikkspunkt (særlig Åslandsnuten, Brekkenuten og sannsynlig fra Smørdalen når vegetasjonen er mindre fremtredende).	Middels negativ
Delområde C	Nedbygging av åpent storlinjet jordbruks- og naturlandskap. Arealendring fra grønnstruktur. Bryter i stor grad med landskapskarakteren, skjommende og dominerende inngrep. Visuell påvirkning fra særlig utkikkspunktene Njåfjellet og Brekkenuten.	Middels negativ
Samlet		Middels negativ

Konsekvensutredning – naturmangfold

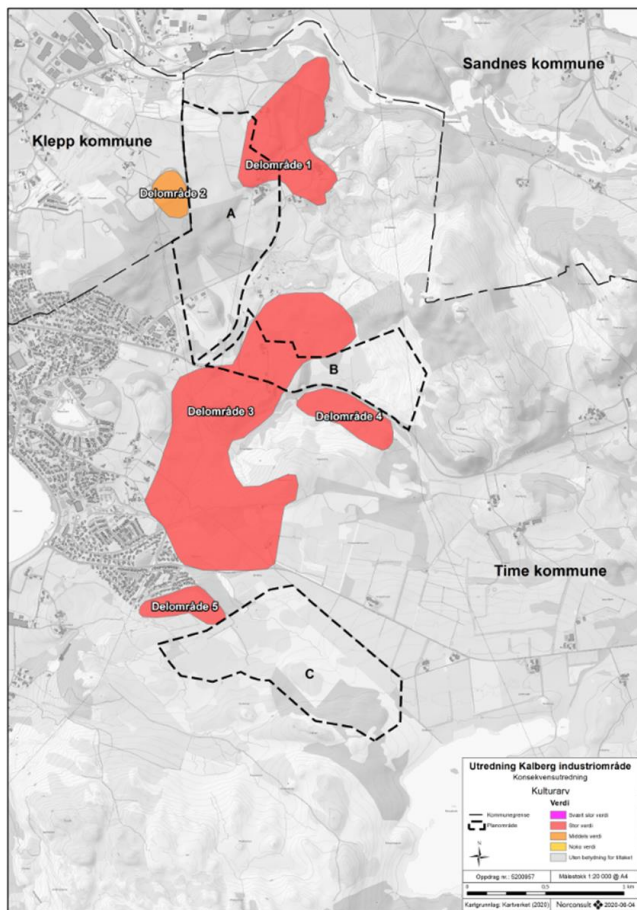
Naturmangfold – stor negativ konsekvens



Naturmangfold samlet vurdering tiltaksområde A+B+C		
Tiltaksområde	Beskrivelse av påvirkning	Konsekvens
Delområde A	Kvartærgeologiske verdier i området og da særlig området Revholen med tilhørende sumpområder omkring med verdi for spurvefugl gå tapt. Dessuten vil <u>grønkorridor</u> med særlig verdi for rådyr bli redusert til eksisterende kraftlinje trase og korridor for den nye omkjøringsvegen.	Stor negativ
Delområde B	Kystlynghei med lokal verdi vil gå tapt. På grunn av manglende skjøtsel er kvalitetene i området redusert. Fukthei/myr hvor det registrert at vipe hekker vil gå tapt. Også her vil trekkroute for rådyr som i dag går gjennom området både i vest og øst flyttes/ledes utenfor området dersom det blir etablert fysiske barrierer.	Middels negativ
Delområde C	Et område på ca 220 daa med beitemyr som er foreslått vernet som naturreservat i 2019 vil gå tapt. Det er ikke startet formell verneprosess og området er ikke registrert som viktig område i naturbase. At område inngår i godkjent spredningsareal for gjødsel og reduserer den faktiske naturverdien av området. Foreslått verneområde <u>Kvitemyr</u> , like ved, vil ikke bli direkte berørt av tiltaket, men indirekte vil etablering av næringsvirksomhet og risiko for ytterligere endring i vannregimet kunne påvirke området negativt. I tillegg vil hekkeområde for vipe og tilhørende leveområde bli redusert eller gå tapt.	Stor negativ
Samlet		Stor negativ

Konsekvensutredning – kulturarv

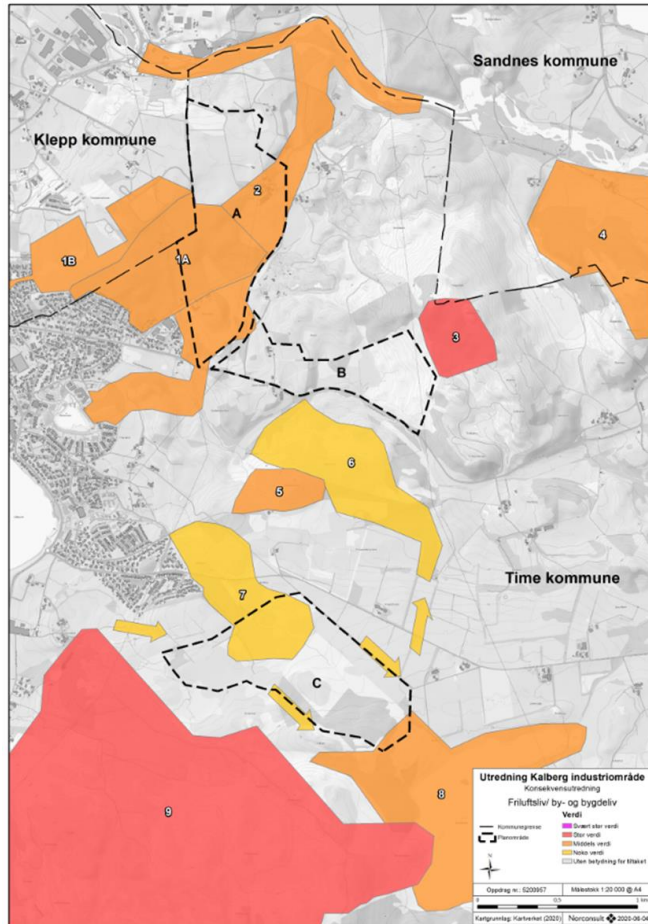
Kulturarv – stor negativ konsekvens



Kulturarv samlet vurdering tiltaksområde A+B+C		
Tiltaksområde	Beskrivelse av påvirkning	Konsekvens
Delområde A	Direkte arealkonflikt med automatisk freda kulturminner nordøst i delområdet. Ytterligere fragmentering av kulturlandskapet.	Middels negativ
Delområde B	Direkte arealkonflikt med automatisk freda kulturminner. Brudd i sammenhengende kulturlandskap. Kan også ventes visuell påvirkning på flere automatisk freda kulturminner.	Stor negativ
Delområde C	Ikke direkte konflikt med kjente automatisk freda kulturminner. Kan ventes visuell påvirkning på flere automatisk freda kulturminner	Noe negativ
Samlet		Stor negativ

Konsekvensutredning – friluftsliv

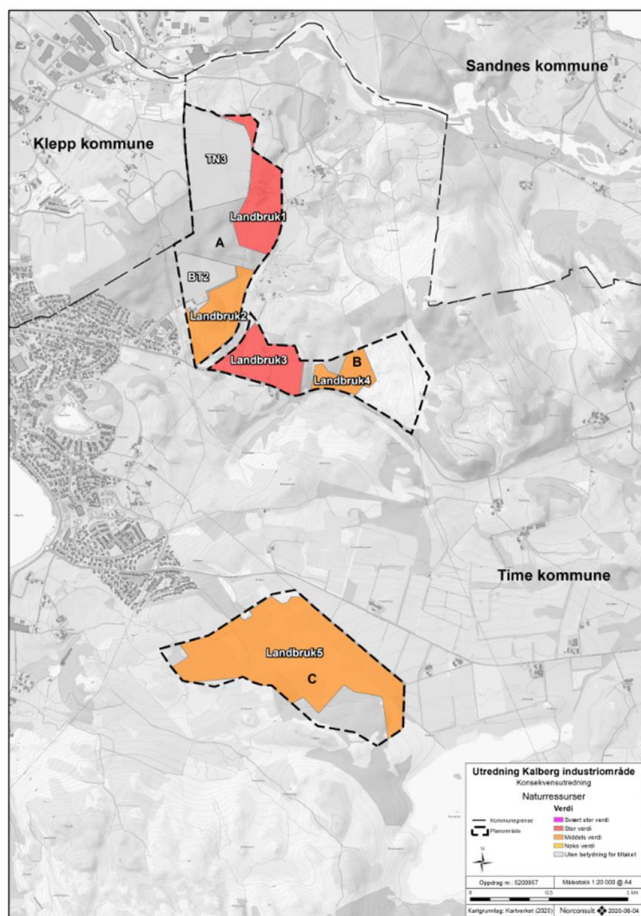
Friluftsliv – middels negativ konsekvens



Friluftsliv, by- og bygdeliv samlet vurdering A+B+C		
Tiltaksområde	Beskrivelse av påvirkning	Konsekvens
Delområde A	Resterende del av populært nærturterreng i Kalbergskogen går tapt. Regional grønnstruktur fragmenteres og reduseres. Noe visuell påvirkning på populære turområder som Åslandsnuten, Brekkenuten og Njåfjellet-Prekestolen, noe som har mindre negativ betydning for bruken av områdene.	Middels negativ
Delområde B	Direkte tap av utmarksområde tett opp til Stutafjell som er et populært aktivitetsområde med turorientering og positive opplevelseskvaliteter. Verdien på området reduseres noe. Noe negativ visuell påvirkning på populære turtopper (Åslandsnuten, Brekkenuten og Njåfjellet-Prekestolen), men dette påvirker i mindre grad selve bruken av turområdene.	Liten negativ
Delområde C	Tap av areal hvor det er registrert opphold i skog/park ifb. barnetråkk. Tiltaket påvirker gangforbindelser mellom Kvernaland og Mosvatnet ved å redusere attraktiviteten, men disse kan omlegges (ingen total barriere, men mulig omvei). Utbygging legges tett inntil turrute opp til Njåfjellet og friluftsområdet der. Mindre negativ betydning for selve bruken av friluftsområdet, men negativ visuell påvirkning tett på område av stor verdi.	Middels negativ
Samlet		Middels negativ

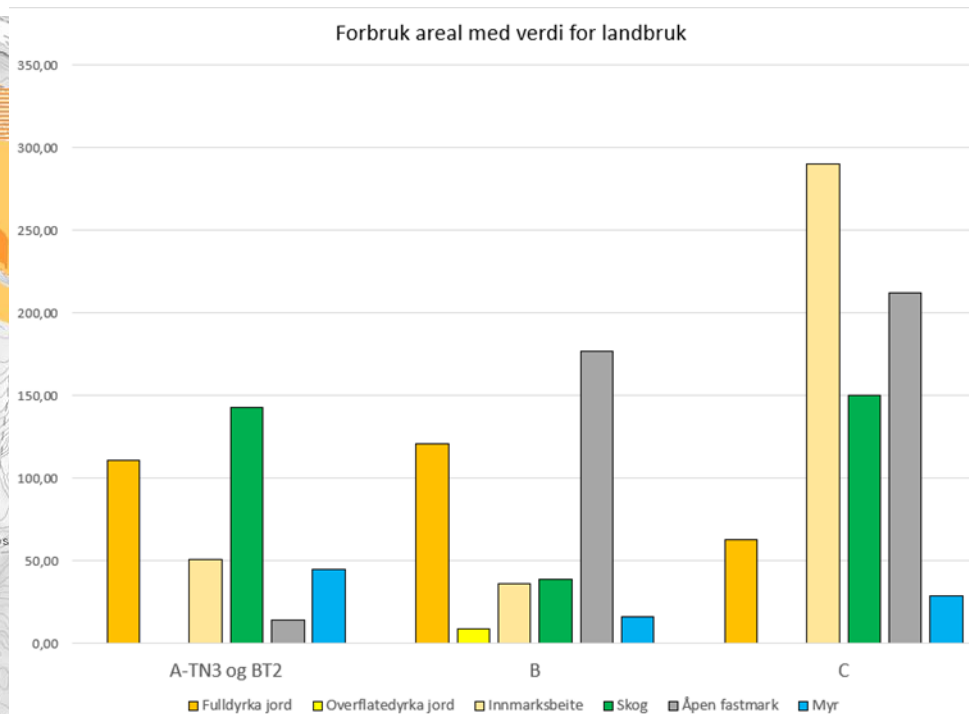
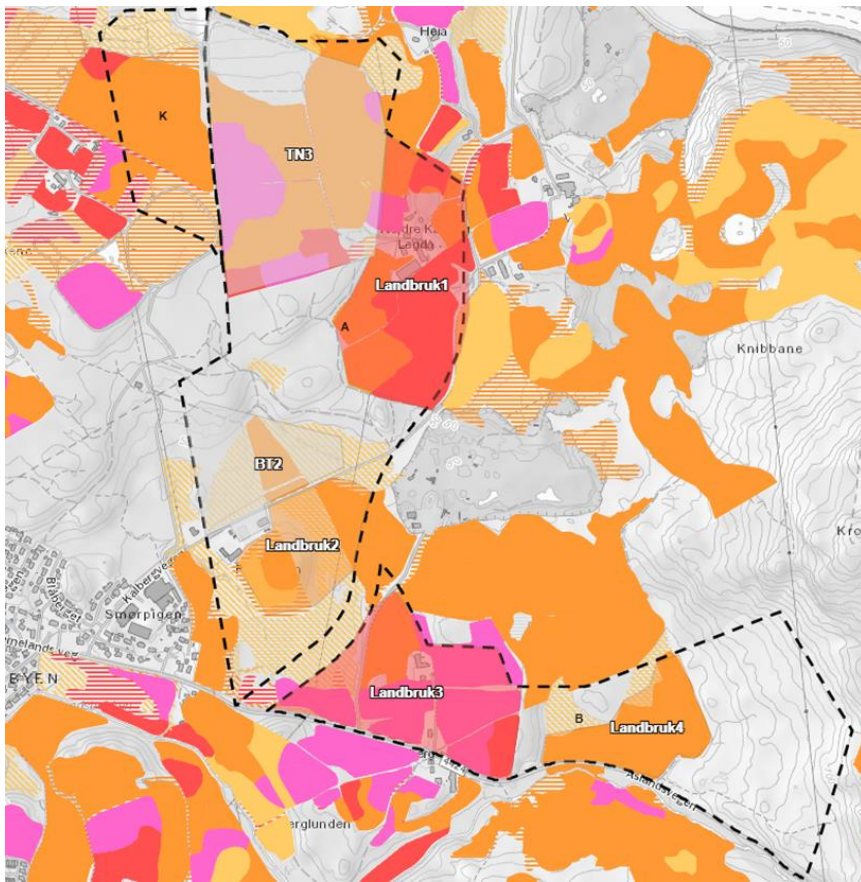
Konsekvensutredning – naturressurser

Naturressurser – middels negativ konsekvens



Naturressurser samlet vurdering tiltaksområde A+B+C		
Tiltaksområde	Beskrivelse av påvirkning	Konsekvens
Delområde A	Større områder med dyrket mark med svært god jordkvalitet vil gå tapt ved Nore Kalberg. I området omkring Revholen er verdiene noe mer begrenset og konsekvensen dermed noe mindre. Når det gjelder sand- og grusforekomster vil det være mulig å ta ut deler av forekomst i forkant av næringsutvikling, og dels benytte eksisterende ressurser i utbygging av næringsareal. Hvorvidt grunnvannsressurser er utnyttbare og/eller blir negativ påvirket av tiltaket er noe usikkert. 111 dekar dyrket mark og 51 dekar innmarksbeite og 143 dekar skog. Samlet middels negativ konsekvens på grunn av at mye av jordbruksareal også er avsatt til masseuttak.	Middels negativ
Delområde B	Større område med dyrket mark med svært god jordkvalitet vil gå tapt ved Søre Kalberg. I østre deler vil område med middels verdi gå tapt og gi middels negativ konsekvens. Når det gjelder løsmasse- og grunnvannsressurser samsvarer det med det som står under område A. 130 dekar dyrket mark, 36 dekar innmarksbeite og 39 dekar skog. Samlet stor negativ konsekvens på grunn av tap av dyrket mark.	Stor negativ
Delområde C	Større del av et utmarksbeite vil gå tapt. Løsmasse- og grunnvannsressurser er her også mer begrenset enn ved Kalberg. 63 dekar <u>fulldyrket</u> og 290 dekar innmarksbeite. I tillegg 212 dekar åpen fastmark som benyttes til beite og 150 dekar skog. Gitt middels verdi for hele området blir konsekvensen middels negativ.	Middels negativ
Samlet		Middels negativ

Forbruk landbruksareal



Arealtype	A (TN3 og BT2)	B	C	ABC
Fulldyrket	111	121	63	295
Overflatedyrket	0	9	0	9
Innmarksbeite	51	36	290	377
Skog	143	39	150	332
Dyrkbar jord	106	19	442	567

Konsekvensutredning – oppsummering

- ▶ Landskap – middels negativ konsekvens
- ▶ Naturmangfold – stort negativ konsekvens
- ▶ Kulturarv – stort negativ konsekvens
- ▶ Friluftsliv –middels negativ konsekvens
- ▶ Naturressurser – stort negativ konsekvens

Det er størst konflikt for tema naturmangfold og kulturarv.

Stor negativ konsekvens for naturmangfold skyldes konflikt med foreslått naturreservat i delområde C og med kvartærgeologiske verdier og landskapsøkologisk sammenheng ved Revholen delområde A.

Stor negativ konsekvens for kulturarv er på grunn av konflikt med automatisk fredede kulturminne og brudd i sammenhengende kulturlandskap.

Tema	A	B	C	Samlet ABC
Landskapsbilde	Middels	Middels	Middels	Middels
Naturmangfold	Stor	Middels	Stor	Stor
Kulturarv	Middels	Stor	Middels	Stor
Friluftsliv, by- og bygdeliv	Middels	Middels	Middels	Middels
Naturressurser	Middels	Stor	Middels	Middels

Konsekvensutredning – kommunalteknikk

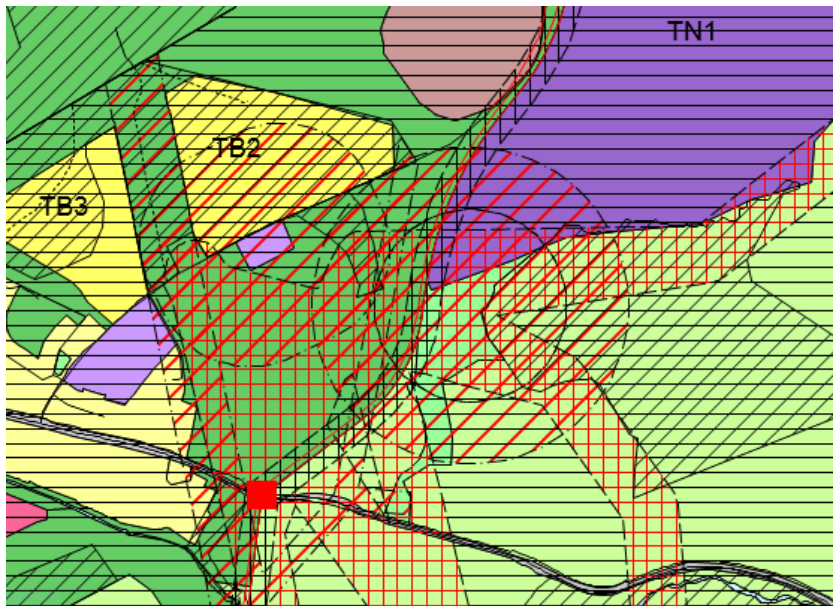
- Foreslått hovedvannledning ligger innenfor område C – må avklare flytting, eller om den må integreres i konsept for arealbruk



- Oppgradering av vann- og spillevannsledninger er håndterbar ut fra antall sysselsatte innenfor området
- Brannkrav må vurderes særskilt

Fareidentifisering og sårbarhet (ROS)

- Forhøyet sårbarhet: flom/erosjon, ekstremnedbør, radon, drikkevannsbrønner, mulig forurensning og trafikkulykker
- Uakseptabel sårbarhet utgår fra de to sprengstofflagrene («storulykkesbedrifter») – vil båndlegge vesentlig areal innenfor A+ B



Norconsult 